

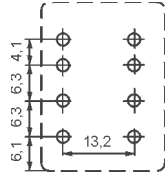
SU4/2D

Do R2

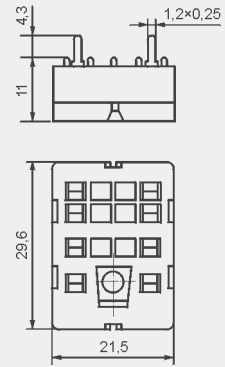
Do obwodów drukowanych
29,6 x 21,5 x 11mm
Dwa tory prądowe
12 A, 250 V AC



Rozstaw otworów w obwodzie drukowanym



Wymiary



Akcesoria ④

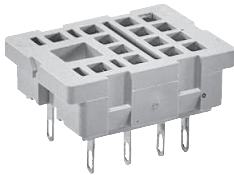
G4 1053 G4 1050



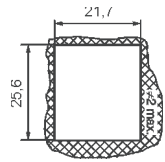
SU4/2L

Do R2

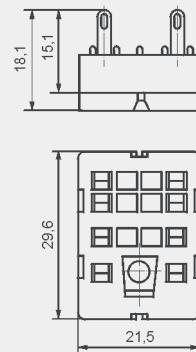
Do lutowania
29,6 x 21,5 x 18,1 mm
Dwa tory prądowe
12 A, 250 V AC



Wymiary otworu w płycie montażowej



Wymiary



Akcesoria ④

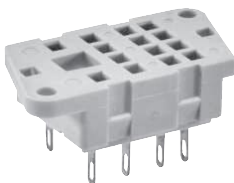
G4 1053 G4 1050 G4 1040



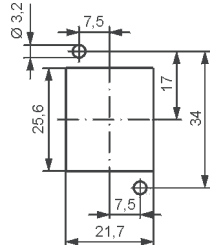
G4/2

Do R2

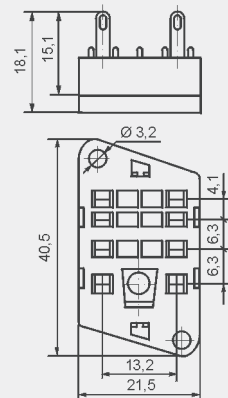
Do lutowania
40,5 x 21,5 x 18,1 mm
Dwa tory prądowe
12 A, 250 V AC



Rozstaw otworów w płycie montażowej



Wymiary



Akcesoria ④

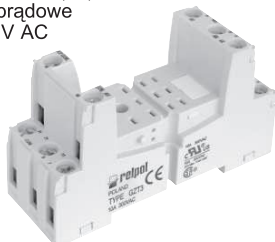
G4 1053 G4 1050



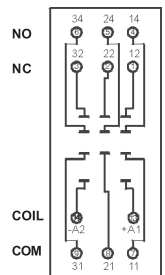
GZT3

Do R3

Z zaciskami śrubowymi
Maksymalny moment
dokręcenia zacisku: 0,7 Nm
Montaż na szynie 35 mm
wg PN-EN 60715 lub na płycie
76,3 x 27 x 42,5(80) mm ②
Trzy tory prądowe
10 A, 300 V AC



Schemat połączeń



ZGGZ4



GZT4-0040



G4 1052



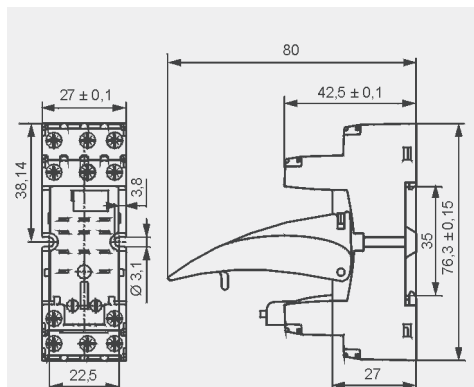
GZT4-0035



Moduł typu M...

Akcesoria ①

Wymiary



① Montaż oraz demontaż akcesoriów w gnieździe - patrz str. 269. Moduły sygnalizacyjne / przeciwprzepięciowe typu M... - patrz str. 270.

② W nawiasie podano wysokość gniazda z obejmą wyrzutnikową. ④ G4 1053 - dla przekaźników R2...WT, R4...WT; G4 1050 - dla R2, R4 bez WT