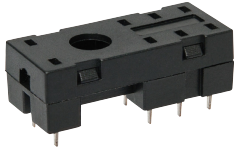


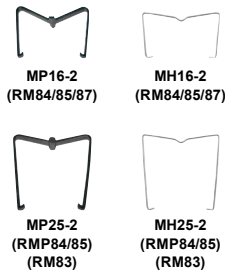
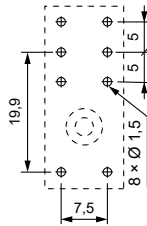
EW50

Do RM84, RM85, RM85 inrush, RM85 105 °C sensitive, RM87L, RM87L sensitive, RM87P, RM87P sensitive, RM83, RMP84, RMP85

Do obwodów drukowanych 30,2 x 13 x 9,4 mm
Dwa tory prądowe, raster 5 mm
10 A, 250 V AC

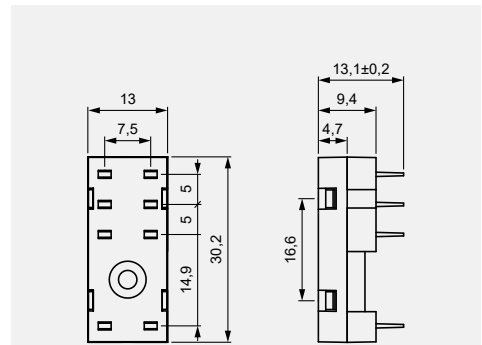


Rozstaw otworów w obwodzie drukowanym



Akcesoria

Wymiary

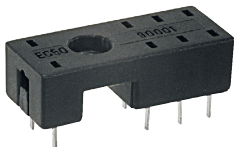


ERC

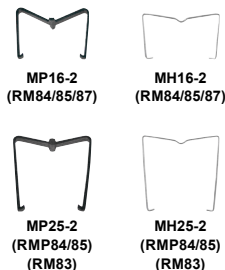
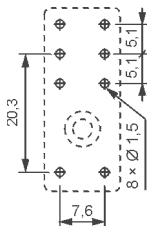
EC 50

Do RM84, RM85, RM85 inrush, RM85 105 °C sensitive, RM87L, RM87L sensitive, RM87P, RM87P sensitive, RM83, RMP84, RMP85

Do obwodów drukowanych 31,3 x 12,7 x 9 mm
Dwa tory prądowe, raster 5 mm
12 A, 250 V AC

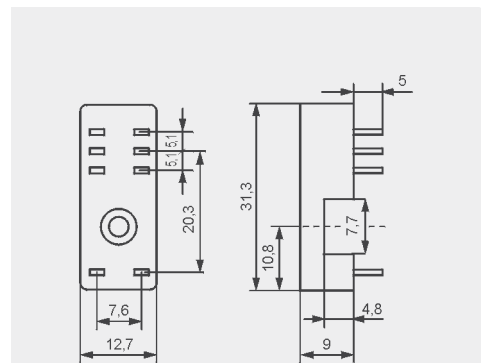


Rozstaw otworów w obwodzie drukowanym



Akcesoria

Wymiary



ERC

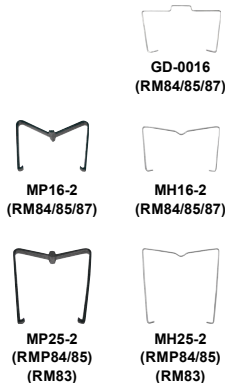
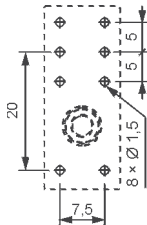
GD50

Do RM84, RM85, RM85 inrush, RM85 105 °C sensitive, RM87L, RM87L sensitive, RM87P, RM87P sensitive, RM83, RMP84, RMP85

Do obwodów drukowanych 31,5 x 13 x 9 mm
Dwa tory prądowe, raster 5 mm
8 A, 300 V AC

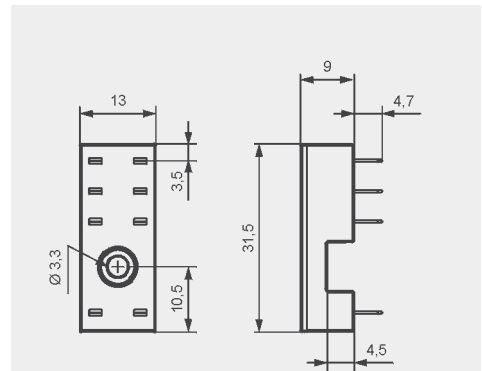


Rozstaw otworów w obwodzie drukowanym



Akcesoria

Wymiary

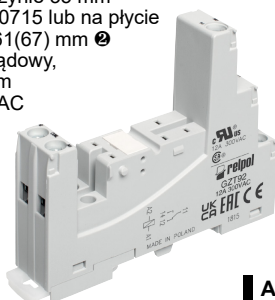


ERC

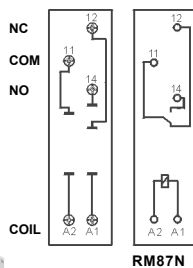
GZT92

Do RM87N, RM87N sensitive

Z zaciskami śrubowymi
Maksymalny moment dokręcenia zacisku: 0,7 Nm
Montaż na szynie 35 mm wg PN-EN 60715 lub na płycie 80 x 15,6 x 61(67) mm
Jeden tor prądowy, raster 3,5 mm
12 A, 300 V AC

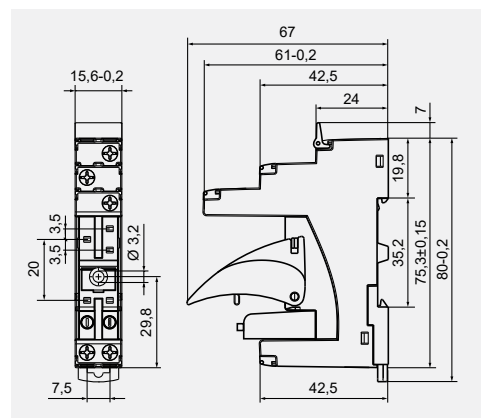


Schematy połączeń



Akcesoria

Wymiary



CE c RA US ERC UK

1 Montaż oraz demontaż akcesoriów w gnieździe; Moduły sygnalizacyjne / przeciwprzebiegowe typu M... - patrz www.repol.com.pl
2 W nawiasie podano wysokość gniazda z obejmą wyrzutnikową.