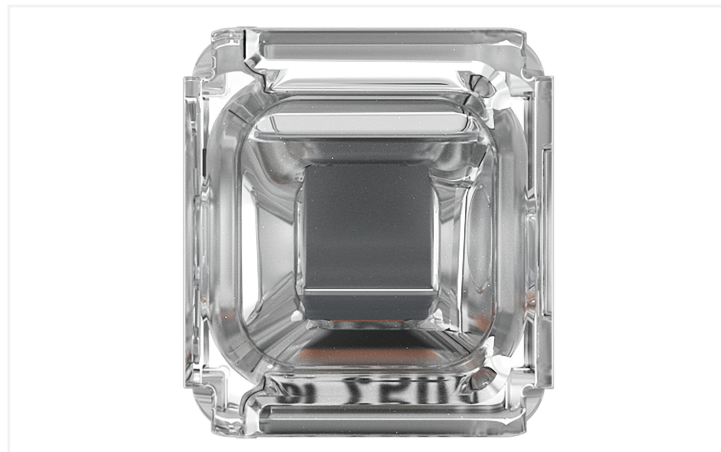


# Karta katalogowa | Nr katalogowy: 2773-2401

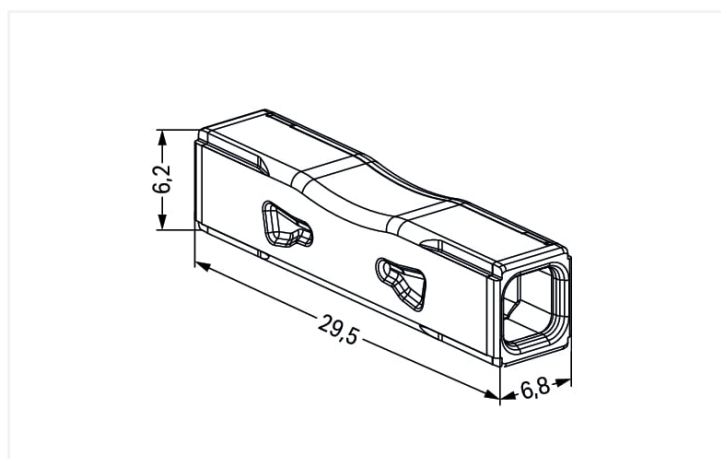
przelot. zł.instalac.Inline do poł.wtyk.; do przewodów jedno- i wielodrutowych; maks. 4 mm<sup>2</sup>; 2-przew.; kolor obudowy przezroczysty; przezroczysta pokrywa; temperatura otoczenia maks. 85°C (T85); 4,00 mm<sup>2</sup>; transparentny



<https://www.wago.com/2773-2401>



Kolor:  transparentny



## Parametry elektryczne

parametry znamionowe wg	EN 60664		
kategoria przepięć	III	III	II
stopień zanieczyszczenia	3	2	2
napięcie znamionowe	-	-	450 V
znamionowe napięcie udarowe	-	-	4 kV
prąd znamionowy	-	-	32 A

dane aprobacyjne wg	UL 486C		
use group	B	C	D
napięcie znamionowe	-	600 V	-
prąd znamionowy	-	20 A	-

## Parametry zacisków

### Typ połączenia 1

przewód jednodrutowy	0,75 ... 4 mm <sup>2</sup> / 18 ... 12 AWG
przewód wielodrutowy	1,5 ... 4 mm <sup>2</sup>
średnica przewodu	1,6 ... 2 mm / 18 ... 12 AWG
długość odizolowania przewodu	10 ... 11 mm / 0.39 ... 0.43 in

## Wymiary

szerokość	6,8 mm / 0.268 in
wysokość	6,15 mm / 0.242 in
głębokość	29,5 mm / 1.161 in

## Dane materiałowe

Uwaga dane materiałowe	<a href="#">Parametry stosowanych materiałów</a>
kolor	transparentny
kolor pokrywy	transparent
grupa materiału izolacyjnego	IIIa
materiał izolacyjny	poliwęglan (PC)
klasa palności wg UL 94	V2
materiał sprężyny zaciskowej	chromoniklowa stal sprężynowa (CrNi)
materiał styku	miedź elektrolityczna (E <sub>Cu</sub> )
powierzchnia styku	cynowana
obciążenie ogniowe	0,038 MJ
masa materiału izolacyjnego	0.8 g
masa	1.4 g

## Warunki środowiskowe

temperatura montażu	-35 ... +60 °C
długość trwałość temperatura pracy maks.	105 °C

## Dane handlowe

szt./opak.	1000 (100) szt.
kraj pochodzenia	CH
GTIN	4066966321630
numer taryfy celnej	85369010000

## Zgodność z wymaganiami ochrony środowiska

Status zgodności z dyrektywą RoHS	Compliant, No Exemption
-----------------------------------	-------------------------

## 1 Powiązane produkty

### 1.1 Opcjonalne akcesoria

#### 1.1.1 Inne akcesoria

### 1.1.1.1 Złączka instalacyjna



Nr kat.: 207-5485/316-000

cable repair set; for multicore cables;  
Straight-through; with glue; Cable diameter 8 - 24 mm; with enclosed splicing connectors; medium-walled; black

### Wskazówki dotyczące obsługi

#### podłączanie przewodów



Strip conductor to 10 mm.



Insert the conductor.



Check for the correct conductor position.

#### demontaż przewodów

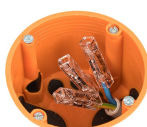


Twist the connector alternately left and right while pulling it off the conductor.

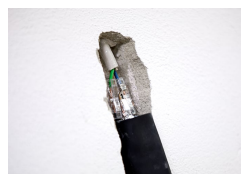
#### zastosowanie



Wiring conductors in a flush-mounted junction box.



Extending short wires.



Use with a shrink tube



Use of the inline splicing connector (for plugging in with a shrink tube) in the cable repair set 207-5485/316-000.

#### zastosowanie



Damaged cable



Strip the damaged cable approx. 10 cm uniformly around the damaged area.

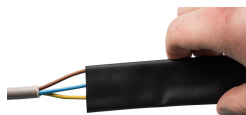


Cut out the damaged areas in the copper and disconnect all other conductors. For damaged areas between 1 mm and 30 mm, at least 30 mm of the damaged conductor must be removed. Tip: A connector (approx. 30 mm long) can be used as a length guide.



Strip conductor and conductor bridge to 10 mm specified and insert into connector. Only one connector is required for damage points 1 mm.

zastosowanie



Strip 10 mm conductor per specification and insert connector (example shows staggered connectors).

Pull the shrink tube over the cable end.

The shrink tube must have an overlap length of at least 30 mm on the cable sheath.

Heat the shrink tube evenly with a hot air blower between 110°C and 200°C.



The shrinking process is only completed when the shrink tube is tightly connected to the cable and the adhesive has visibly melted (see photo).