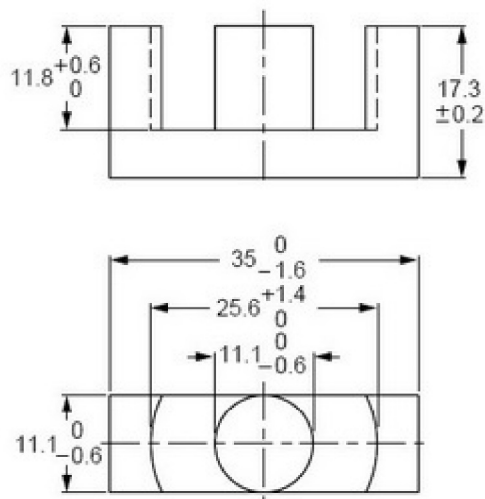


Rdzenie ETD 34/17/11



Rdzenie ferrytowe ETD 34/17/11 - właściwości

Typ	Przenikalność początkowa μ_i [nH/N ²]	Przekrój rdzenia A_e [mm ²]	Droga magnetyczna l_e [mm]	Objętość efektywna V_e [mm ³]	Przekrój okna W_a [mm ²]	Współczynnik mocy $W_a A_e$ [mm ⁴]
3C90 / 3F3	2700 / 2500±25%	97.1	78.6	7640	122	11846

ETD 34/17/11

