

## PARAMETRY TECHNICZNE, ZASTOSOWANIE I WARUNKI PRACY PRZEDWZMACNIACZA ANTENOWEGO ARS 113Z

### ZASTOSOWANIE

Aktywny Rozdzielacz Sygnałów ARS 113Z stosowany jest jako wzmacniacz abonencki do podziału sygnałów TV i (lub) radiowego do kilku lub kilkunastu odbiorników bez pogorszenia jakości odbioru.

Urządzenie pracuje w zakresie częstotliwości 87MHz do 862MHz, w którym emitują wszystkie naziemne stacje nadawcze radiowe i telewizyjne w Polsce. ARS 113Z wzmacnia i rozdziela sygnały telewizyj analogowej i cyfrowej (DVB-T oraz HDTV). Rozdzielacz zapewnia zdalne zasilanie przedwzmacniacza antenowego kablem koncentrycznym. Urządzenie współpracuje ze wszystkimi przedwzmacniaczami antenowymi (tzw. wzmacniacze płytkowe), w szczególności przedwzmacniaczami HFO Elektronik typu LNA (-101,-169) zapewniając wysokiej jakości odbiór programów telewizyjnych bez zakłóceń i zniekształceń!

Produkowana jest również wersja ARS 113Z na pasmo 47MHz do 862MHz., wykorzystywane w niektórych krajach UE, oraz Rosji, Ukrainie, Białorusi. Ekranowanie rozdzielacza w odlewie ze znanu znacznie ogranicza wrażliwość na zakłócenia.

### WARUNKI I BEZPIECZEŃSTWO PRACY

Zasilanie przez gniazdo mini-jack przy użyciu zasilacza wtyczkowego dołączonego w komplecie.

ARS 113Z nie jest przystosowany do pracy w otwartej przestrzeni, nie może być montowany w warunkach dużej wilgotności i bezpośredniej bliskości źródeł ciepła (grzejniki, piece).

Wejściowe gniazdo F służy też do zasilania przedwzmacniacza i jest zabezpieczone przed zwarcieniem. Podawanie prawidłowego napięcia do zasilania przedwzmacniacza sygnalizowane jest świeceniem diody LED kolorem zielonym. Przy nadmiernym wzroście poboru prądu z tego gniazda następuje odcięcie zasilania dioda zmienia kolor na czerwony, przyczyną może być zwarcie w instalacji lub uszkodzenie przedwzmacniacza ( burze, korozja itp.)

### PARAMETRY TECHNICZNE

Typ	ARS113Z
Wyjścia	3 (2+1)
Pasmo	Radio FM + VHF + UHF
Zakres częstotliwości	87-862 lub 47 - 862
Współczynnik szumów	< 4,5
Poziom Wyj 1,2	105 DIN45004B 99 IMD3 -60dB 86 IMD2 -60dB
Poziom Wyj 3	101 DIN45004B 95 IMD3 -60dB 81 IMD2 -60dB
Tłumienie odbić	>10 wszystkie gniazda
Zasilanie	V/ mA 12/ 50 + 35 (LNA-101) lub 60 (LNA-169)

### ZALETY

Charakterystyka wzmocnienia kompensująca tłumienie kabla

Zasilanie przedwzmacniacza z układem przeciw zwarciovym

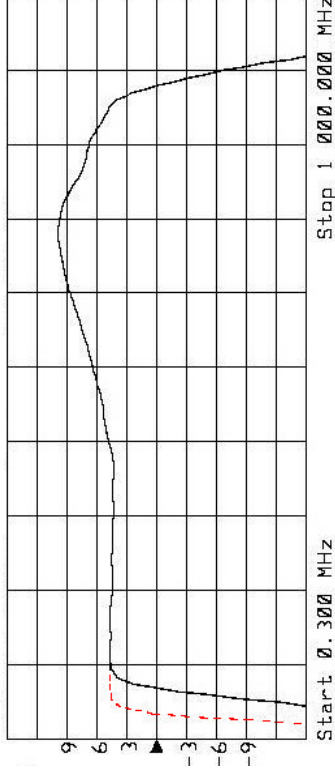
Niski współczynnik szumów

Metalowa obudowa ekranująca podnosi odporność na inne zakłócenia i zabezpiecza

przed uszkodzeniami mechanicznymi

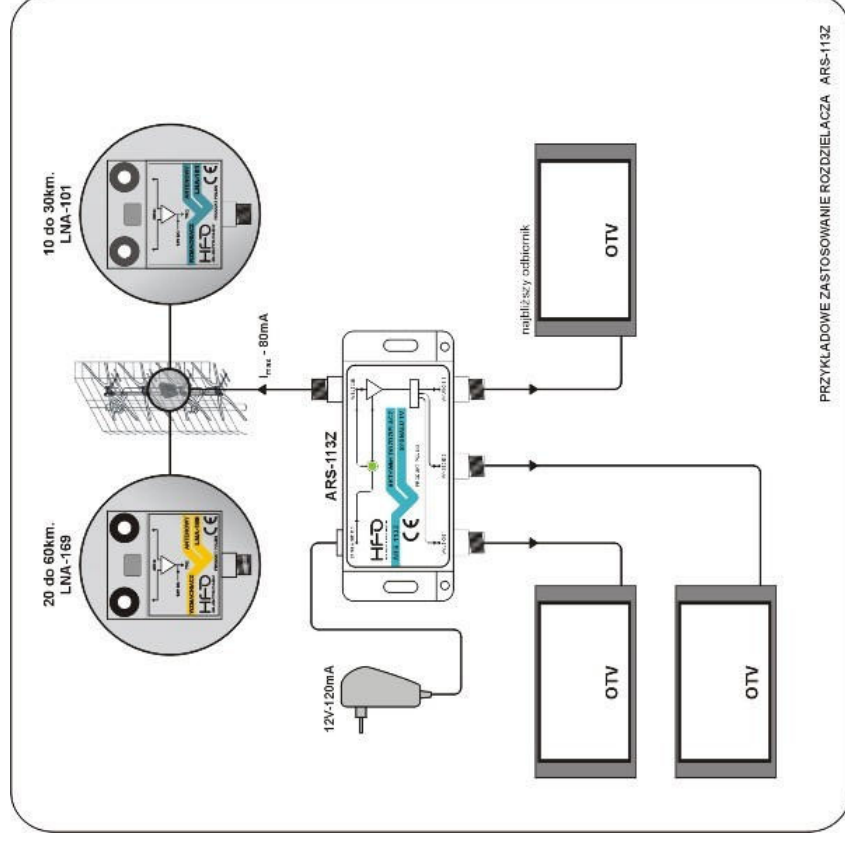
## CHARAKTERYSTYKA AMPLITUROWO CZĘSTOTLIWOŚCIOWA

Wyj 1,2 (przy maksymalnym poziomie wyjściowym 99dBμV)  
Wyj 3 wzmocnienie - 3,5dB w stosunku do Wyj 1,2 ; 100MHz/dz.



Start 0.300 MHz

Stop 1.000.000 MHz



PRZYKŁADOWE ZASTOSOWANIE ROZDZIELACZA ARS-113Z