

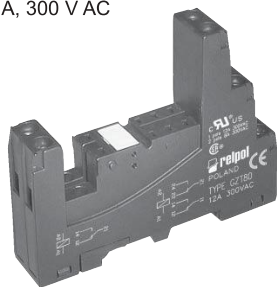
Gniazda i akcesoria

do przekaźników RM84, RM85, RM87L, RM87P

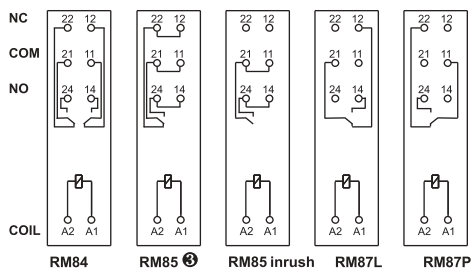
GZT80

Do RM84, RM85, RM85 inrush, RM85 105 °C sensitive, RM87L, RM87L sensitive, RM87P, RM87P sensitive

Z zaciskami śrubowymi
Maksymalny moment dokręcenia zacisku: 0,7 Nm
Montaż na szynie 35 mm wg PN-EN 60715 lub na płycie 75,3 x 15,5 x 61(67) mm
Dwa tory prądowe, raster 5 mm
12 A, 300 V AC



Schematy połączeń

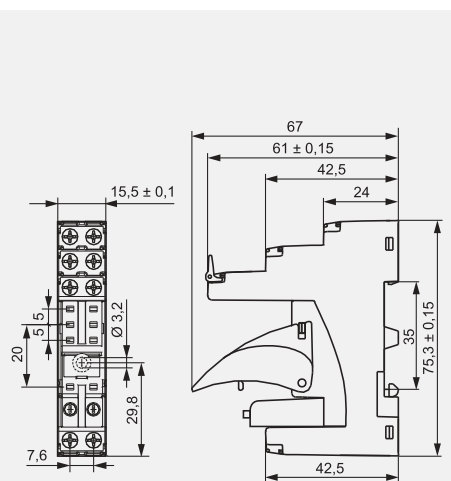


Akcesoria 1

ZGGZ80

GZM80-0041

Wymiary



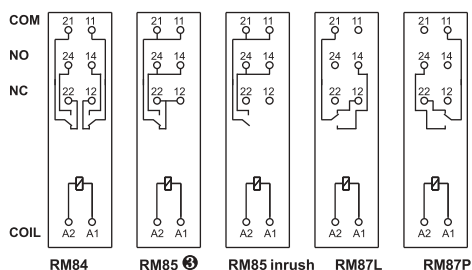
GZM80

Do RM84, RM85, RM85 inrush, RM85 105 °C sensitive, RM87L, RM87L sensitive, RM87P, RM87P sensitive

Z zaciskami śrubowymi
Maksymalny moment dokręcenia zacisku: 0,7 Nm
Montaż na szynie 35 mm wg PN-EN 60715 lub na płycie 78,1 x 15,9 x 61(66,5) mm
Dwa tory prądowe, raster 5 mm
12 A, 300 V AC



Schematy połączeń

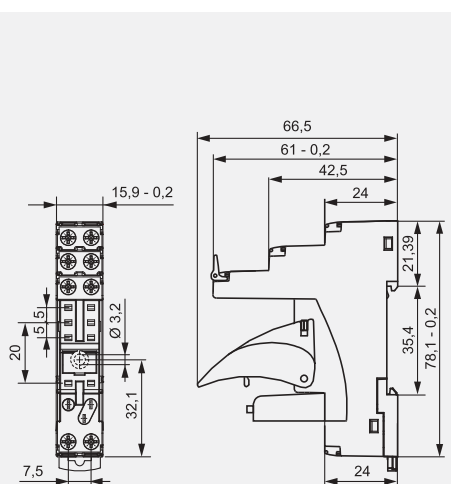


Akcesoria 1

ZGGZ80

GZM80-0041

Wymiary

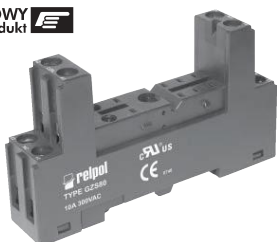


GZS80

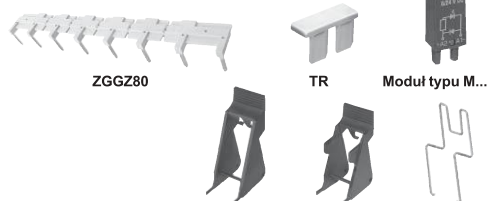
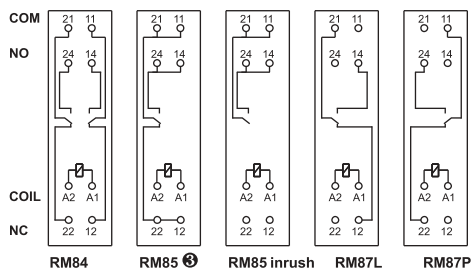
Do RM84, RM85, RM85 inrush, RM85 105 °C sensitive, RM87L, RM87L sensitive, RM87P, RM87P sensitive

Z zaciskami śrubowymi
Maksymalny moment dokręcenia zacisku: 0,5 Nm
Montaż na szynie 35 mm wg PN-EN 60715 lub na płycie 76,8 x 15,8 x 42,5(57,1) mm
Dwa tory prądowe, raster 5 mm
10 A / 300 V AC

NOWY produkt



Schematy połączeń



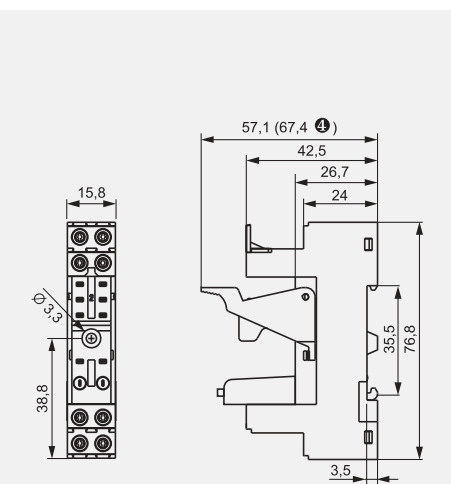
Akcesoria 1

GZS-0025

GZS-0040

GZM80-0041

Wymiary



1 „Montaż oraz demontaż akcesoriów w gniazdzie” oraz „Moduły sygnalizacyjne / przeciwprzebiegowe typu M...” - patrz www.repol.com.pl - Katalogi Produktów
- Typ przekaźnika - Informacje dodatkowe. 2 Dla RM85, RM85 inrush, RM85 105 °C sensitive: obciążenia powyżej 12 A wymagają zmostkowania zacisków śrubowych: 11 z 21, 12 z 22, 14 z 24. 3 W nawiasie podano wysokość gniazda z obejmą wyrzutnikową. 4 Obejma przeznaczona do przekaźników o wysokości 25...26 mm.

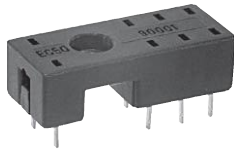
Gniazda i akcesoria

do przekaźników RM84, RM85, RM87L, RM87P

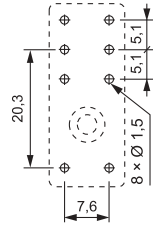
EC50

Do RM84, RM85, RM85 inrush,
RM85 105 °C sensitive,
RM87L, RM87L sensitive,
RM87P, RM87P sensitive

Do obwodów drukowanych
31,3 x 12,7 x 9 mm
Dwa tory prądowe,
raster 5 mm
8 A, 300 V AC

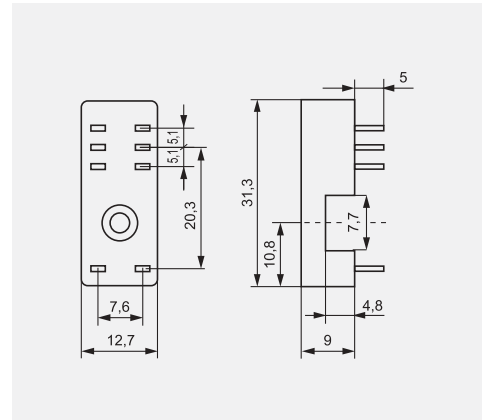


Rozstaw otworów w obwodzie drukowanym



Akcesoria MH16-2

Wymiary



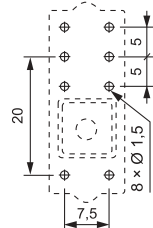
PW80

Do RM84, RM85, RM85 inrush,
RM85 105 °C sensitive,
RM87L, RM87L sensitive,
RM87P, RM87P sensitive

Do obwodów drukowanych
34,6 x 12,9 x 6,6 mm
Dwa tory prądowe,
raster 5 mm
8 A, 250 V AC

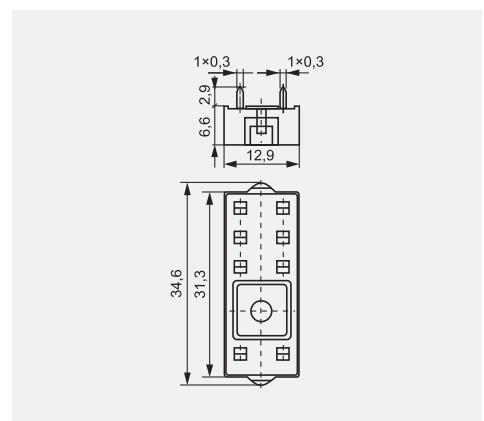


Rozstaw otworów w obwodzie drukowanym



Akcesoria MH16-2

Wymiary



GD50

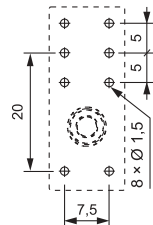
Do RM84, RM85, RM85 inrush,
RM85 105 °C sensitive,
RM87L, RM87L sensitive,
RM87P, RM87P sensitive

Do obwodów drukowanych
34,6 x 12,9 x 6,6 mm
Dwa tory prądowe,
raster 5 mm
8 A, 300 V AC

NOWY produkt

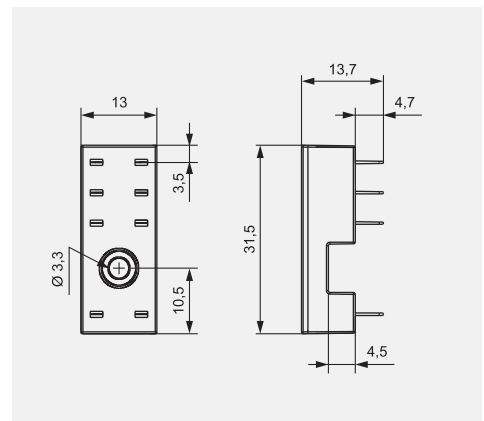


Rozstaw otworów w obwodzie drukowanym



Akcesoria GD-0025 ④ GD-0016

Wymiary



④ Obejma przeznaczona do przekaźników o wysokości 25...26 mm.