

ZASILACZ DO OŚWIETLENIA HALOGENOWEGO

ZHA

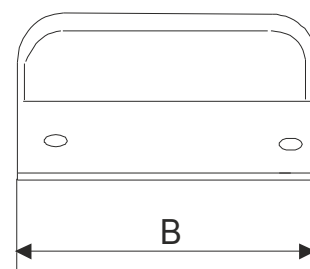
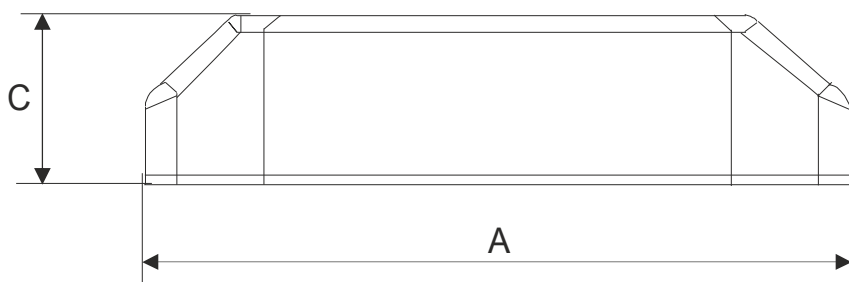


Nowej generacji transformatory elektroniczne są zaprojektowane specjalnie do zasilania halogenowych 12V systemów oświetleniowych (zabezpieczone przeciw zwarciom i przeciążeniom). Zaleca się stosować je tam, gdzie są wymagane jak najmniejsze gabaryty oraz masa, stabilne napięcie wyjściowe lub miękki start. Wykonanie w II klasie izolacji oraz stopniu ochrony IP20, max temperatura otoczenia 40°C. Wykonanie zgodnie z PN-EN 61046:2000, PN-EN 55015:2000, PN-EN 61000-3-2:1997.

Zakres mocy: 60; 110; 150; 210W

Zakres napięć PRI: 230V 50/60Hz

Zakres napięć SEC: 11,5V



Typ	Moc [W]	Wymiary [mm]			Masa [kg]
		A	B	C	
ZHA 60LV	60	101	39	20	0,08
ZHA 105LV	105	125	43	20	0,12
ZHA 150LS	150	150	40	30	0,30
ZHA 210LS	210	160	46	31	0,33

Z uwagi na ciągły rozwój konstrukcji oraz zmiany wymagań technicznych, firma Breve-Tufvassons zastrzega sobie prawo zmian w/w parametrów.

